



Digital Compositing

Light Direction

ANIMASI

POLITEKNIK NEGERI BATAM

Agenda

Front Lighting

Side Lighting

Back Lighting

Lighting dari Atas
& Bawah





Light Direction *Arah Cahaya*

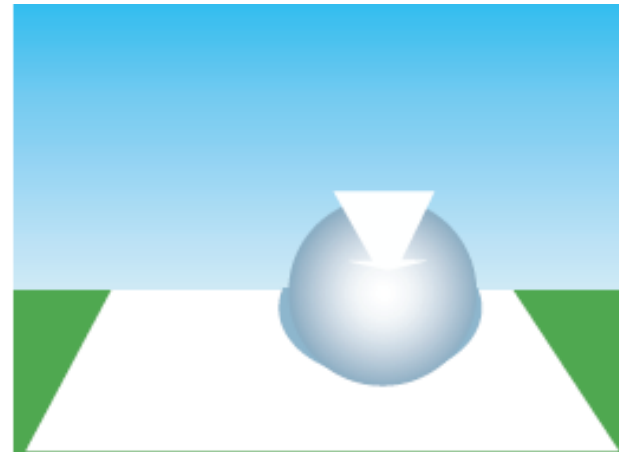
Arah dari mana kita melihat sumber cahaya memiliki efek yang mendalam pada persepsi kita terhadapnya, dan bagaimana objek dalam scene akan muncul.

Memilih arah dari mana Key light datang adalah salah satu keputusan terpenting saat anda memberikan pencahayaan digital pada suatu scene, karena hal tersebut akan berdampak besar pada tampilan dan emosi yang disampaikan dari gambar yang dihasilkan.

Front Lighting

Front lighting adalah tempat sumber cahaya berada tepat di belakang sudut pandang pengamat. Dalam beberapa situasi, gambar yang sangat menarik dapat dihasilkan dari pencahayaan soft frontal, seperti bentuk daun yang soft.

Front lighting tidak banyak mengungkapkan bentuk atau tekstur karena bayangan apa pun sebagian besar tersembunyi dari pandangan, dan akibatnya dapat membuat segala sesuatunya terlihat datar.



Front Lighting

Namun demikian, pencahayaan frontal yang lembut dan tersebar dapat dimanfaatkan pada beberapa subjek karena alasan tertentu - seperti membantu menyembunyikan kerutan dan noda, sehingga cukup sering digunakan dalam fotografi potret dan produk.

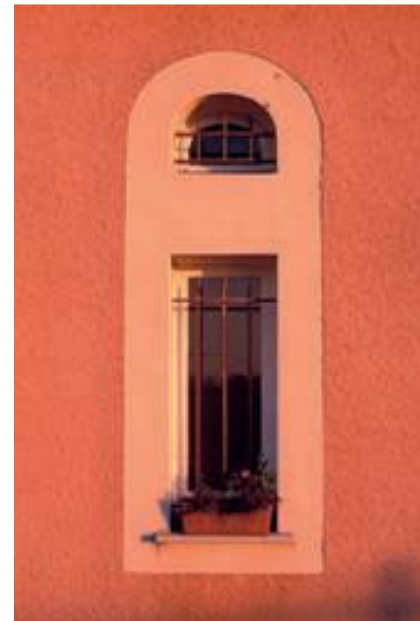
Pencahayaan depan yang lembut umumnya menarik dan merupakan jenis pencahayaan yang ditemui di awal dan akhir hari ketika matahari berada di belakang kita.



Side Lighting

Pencahayaan samping sangat baik untuk menunjukkan bentuk dan tekstur dan memberikan kualitas tiga dimensi pada objek. Shadow yang kuat sehingga tingkat kontras yang dihasilkan menjadi tinggi.

Anda dapat menggunakan side lighting untuk memberikan bayangan dramatis ke permukaan seperti dinding untuk menciptakan suasana & mood tertentu.



Side Lighting

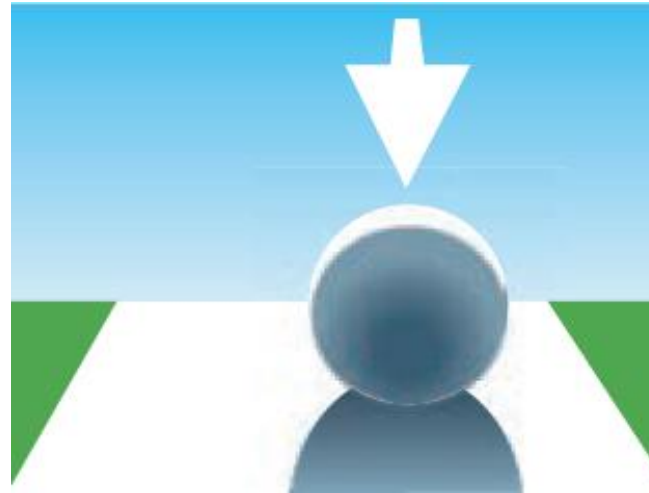
Beberapa kelemahan potensial dari penggunaan pencahayaan samping adalah detail gambar dapat hilang dalam bayangan dan ketidaksempurnaan serta kerutan dapat terlihat.



Back Lighting

Back lighting adalah kondisi pemirsa melihat ke dalam sumber cahaya, dan objek akan memiliki sisi terang yang menghadap menjauh dari kita, sehingga akan menjadi siluet.

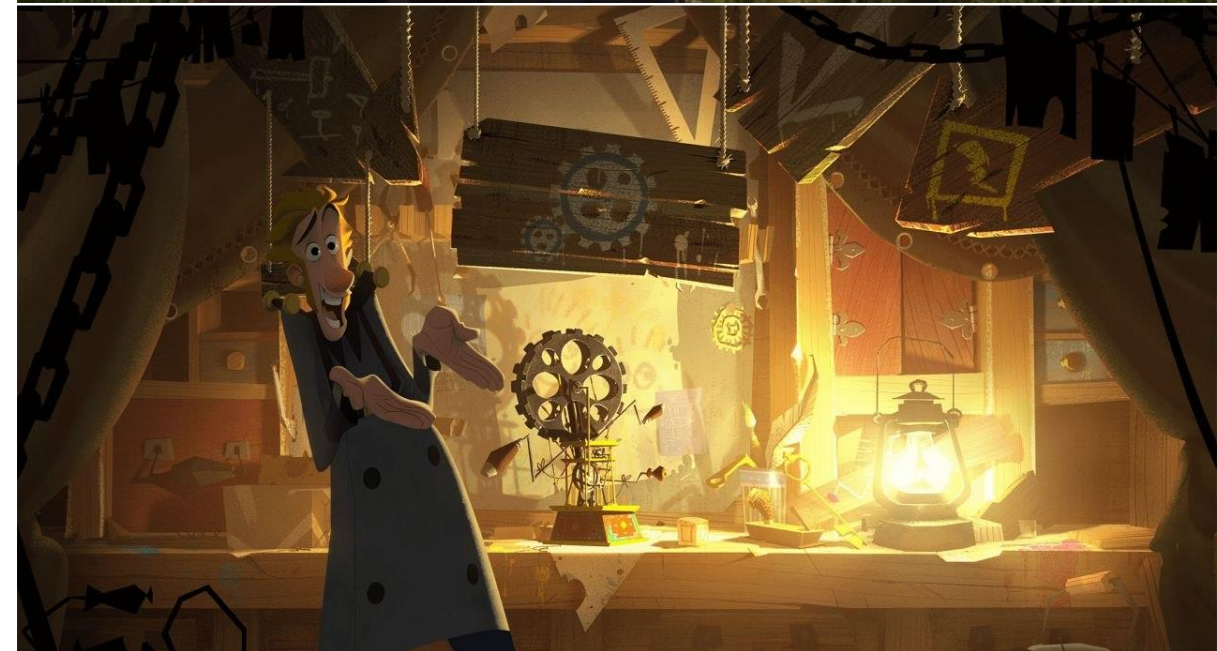
Pencahayaan ini biasanya akan menghasilkan kontras tinggi dan dapat menciptakan scene terlihat sangat dramatis.



Back Lighting

Pemandangan dengan back lighting biasanya mengandung banyak shadow kecuali sumber cahayanya sangat lembut.

Sebagian besar gambar akan didominasi oleh gelap dengan kumpulan cahaya yang dramatis. Pencahayaan rim yang terjadi dalam situasi ini bisa sangat berguna untuk menentukan bentuk di antara bayangan

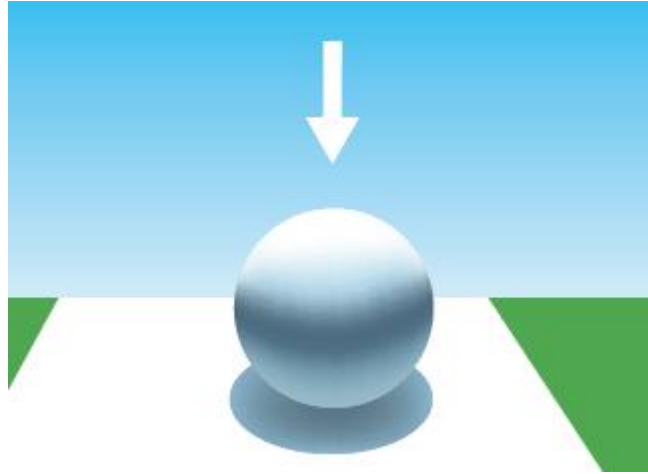


Pencahayaan dari Atas

(Lighting from Above)

Top Light adalah pencahayaan yang sedikit lebih tidak biasa, meskipun umum terjadi di siang hari saat mendung. Pencahayaan ini juga dapat ditemukan di bawah sinar matahari pada tengah hari, di beberapa interior dan dalam situasi lain, seperti pencahayaan panggung.

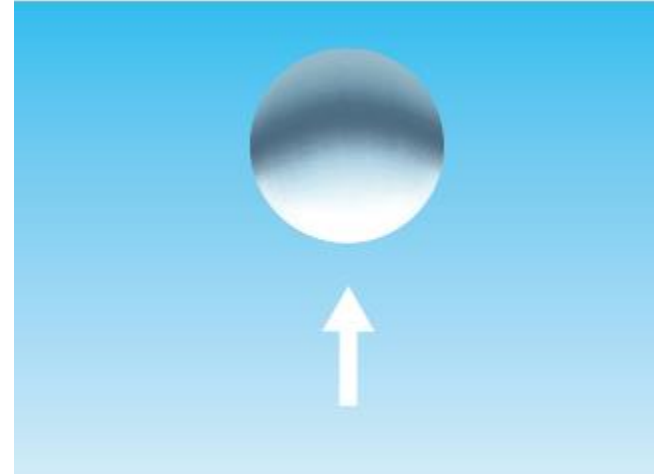
Top light dipadu dengan soft light adalah cara yang efektif untuk menunjukkan bentuk. Top light di padu dengan hard light, dapat memberikan suasana misteri dengan memberikan bayangan dramatis yang menyembunyikan sebagian besar bentuk di bawahnya.



Pencahayaan dari Bawah

(Lighting from Below)

Jika pencahayaan langsung dari atas jarang ditemukan, maka pencahayaan langsung dari bawah bahkan lebih tidak biasa. Dalam konteks alami, hal ini mungkin terjadi jika Anda berdiri di depan api unggun, atau memegang obor.



Jenis pencahayaan ini jarang digunakan untuk efek kreatif. Anda dapat menggunakan pencahayaan dari bawah untuk menciptakan mood tertentu dengan mengubah pencahayaan untuk menyampaikan emosi yang berbeda.





Terima Kasih

©fadlisuandi